



14 y 15
Septiembre
2019



GUIA DEL EXPOSITOR

NORMAS ESPECÍFICAS DE PARTICIPACIÓN

www.iberradio.es



Como puedo ser expositor en

IBERRADIO

La contratación de espacio se realiza rellenando el formulario de Solicitud de Stand a la organización de la Feria. La Solicitud de Participación puede cumplimentarla online en www.iberradio.es/condiciones, enviarla por email: iberradio@iberradio o fax: 91 477 20 71.

Para poder solicitar su participación en la Feria, es requisito imprescindible que la actividad de la empresa, organismo público o privado, esté englobada dentro del sector objeto de IBERRADIO, la admisión de solicitudes, así como la asignación de espacios son competencia exclusiva de la Organización de la Feria.

La Solicitud de Participación comporta la total aceptación de las Normas Generales de Participación de IBERRADIO, y de las disposiciones que con carácter genérico, fuesen establecidas por la Organización de la Feria.

La renuncia del expositor a su participación es motivo de pérdida de la cantidad adelantada. Si la renuncia tuviera lugar en los 20 días anteriores a la inauguración de la Feria le podrá ser exigido el pago íntegro de su espacio, aun cuando éste pueda ser ocupado posteriormente por otro expositor.

La organización de la feria se reserva el derecho de cambiar las ubicaciones de los stands por motivo justificado.



IMPORTADOR / MARCA

Dentro de este apartado están incluidos todos los importadores de marcas comerciales y que no tienen venta directa al público, siendo su distribución a través de la red comercial.

DISTRIBUIDOR

Dentro de este apartado están incluidas las empresas del sector que tengan venta directa al público, aunque en algún caso puedan tener la doble condición de importador por algún producto concreto.

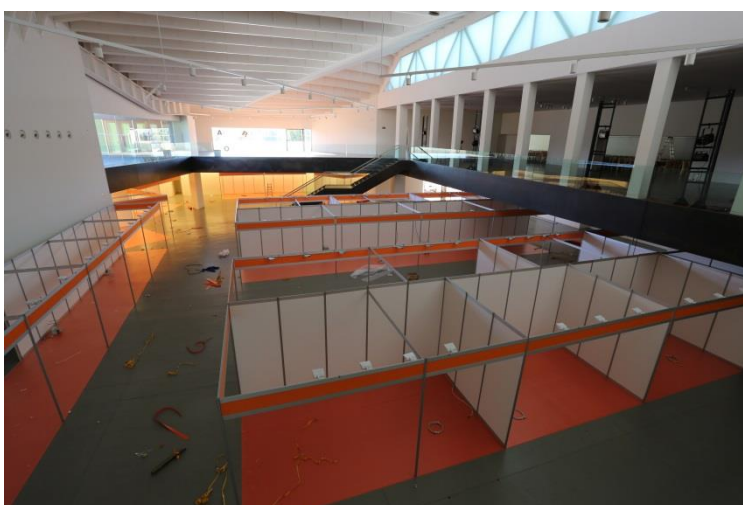
DESARROLLADOR

Dentro de este apartado están incluidos todos los colegas que a título particular realizan productos que están diseñados y producidos por ellos mismos.

Esta categoría se creó pensando en ayudar a darse a conocer a colegas que quieran iniciar su andadura en el mundo del diseño y producción de material destinado a los radioaficionados y a las telecomunicaciones en general. Esperando que en un futuro cercano puedan establecerse como entidad comercial, para competir en igualdad de condiciones con los distribuidores.

Quedan excluidos de esta categoría todos los productos que estén producidos por otros

fabricantes, en este caso entrarían a formar parte de los distribuidores, estando incluido en el importe a abonar el stand correspondiente.



También quedan excluidos de esta categoría todas aquellas empresas o distribuidores que cuentan con la correspondiente marca comercial y con el correspondiente NIF/VAT.

El número máximo de ediciones en las que pueden participar bajo esta categoría será de **CUATRO**, dado que entendemos que es un tiempo más que prudencial para decidir si es viable el desarrollo y comercialización de sus productos.

ASOCIACIÓN

Dentro del stand de la Asociación se puede distribuir todo el merchandising propio de la Asociación, camisetas, gorras, banderas, etc., siempre y cuando esté presente el logo, anagrama o distintivo de la entidad.

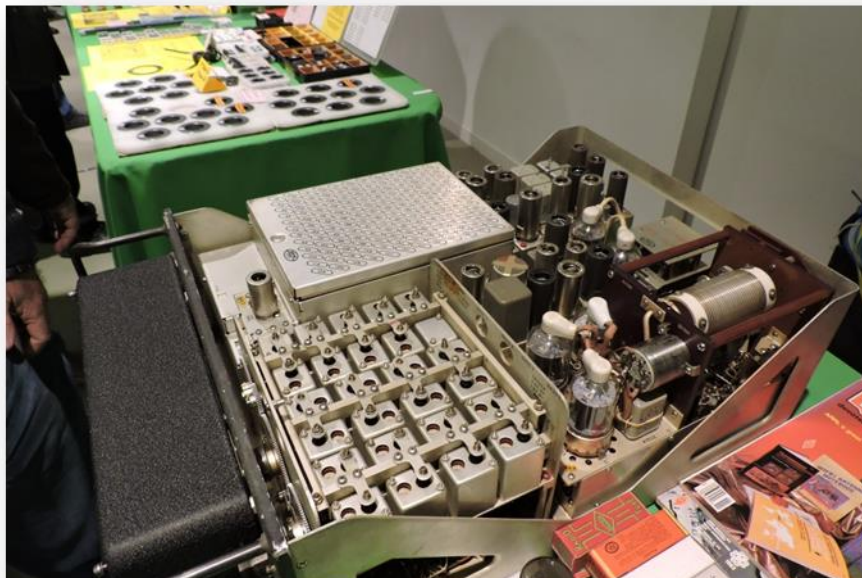
Queda excluido de esta categoría todo producto desarrollado o producido por terceros, que se integrarán en el apartado de Desarrollador o Distribuidor.

SEGUNDA MANO

Dentro de este apartado están incluidos únicamente los materiales usados y que los asistentes quieran vender a título personal.

Queda terminantemente prohibida la venta de material nuevo o de producción realizado por fabricantes. Si el desarrollo del material es del propio expositor debe de ir en la categoría de DESARROLLADORES.

En caso de distribución de material nuevo o producido por otro fabricante, la organización se reserva el derecho de cancelar automáticamente la participación en esta y en futuras ediciones.



Tarifas de participación en

IBERRADIO

SUELO + STAND MODULAR + PARTICIPACIÓN GENERAL EN GASTOS DE LA FERIA

GRUPO	Importe	Largo	Ancho	Total M ²
Importador / Marca	450,00	5	3	15
Distribuidores	300,00	4	3	12
Desarrolladores	100,00	3	2	6
Asociación / Radioclub > 5.000 asociados	450,00	5	3	15
Asociación / Radioclub 1.000 y 5.000 asociados	300,00	4	3	12
Asociación / Radioclub 200 y 1.000 asociados	100,00	3	3	9
Asociación / Radioclub < de 200 asociados	60,00	3	2	6
Segunda Mano	10	Metro lineal		

Características del stand

- Stand abierto a pasillos.
- Estructura de aluminio octogonal anodizado plata con paneles en melamina blanco o gris. Altura de stand 2,50m en toda la superficie y frontis de 40 cm para alojar rotulación.

Iluminación

- Instalación eléctrica consistente en un cuadro con diferencial magnetotérmico y base de enchufe.
- Iluminación mediante rieles electrificados y focos halógenos de 250 w con una proporción lumínica de 75w/m².

Rotulación

Rotulación en letra estandarizada con nombre del expositor en vinilo adhesivo de 1ª calidad.

Incluye: Alquiler de espacio, pases de expositor, espacio acotado de parking, limpieza diaria del recinto de la Feria y derechos de montaje.

NORMAS PARA STAND

Si fuera necesario pegar algún cartel en las paredes del recinto de exposiciones os recordamos la obligación de utilizar siempre cinta carrocera, estando prohibido el uso de cinta de celo, pegamento, etc.

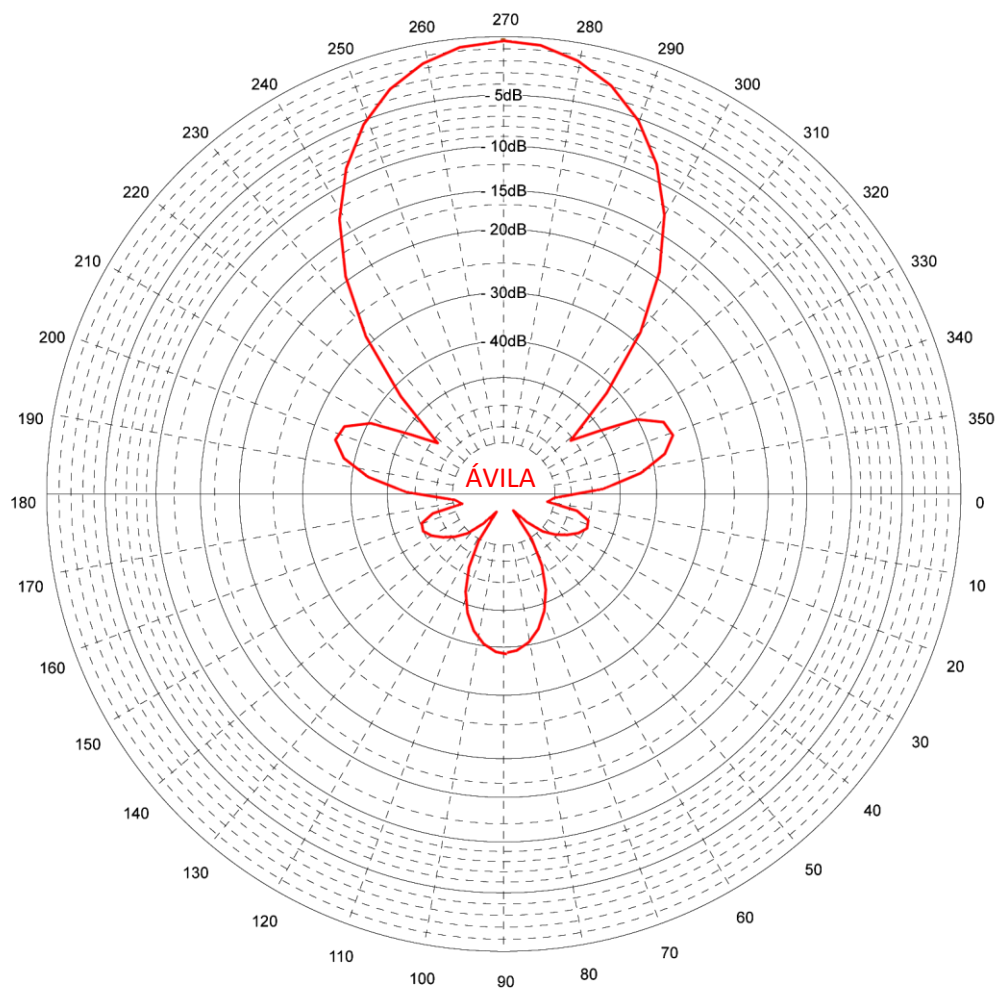
También se puede usar Blu Tack para colgar los carteles o material visual.

El uso de cinta de doble cara directamente sobre las paredes del recinto ferial **está prohibido**, siempre debe ponerse previamente por debajo cinta de carroceros.

- La participación en IBERRADIO implica la contratación automática por parte de la Feria, incluido en la tarifa de participación, de:
 - Seguro de Responsabilidad Civil
 - Seguro “Multiferia”
 - Empresa de Seguridad nocturna homologada D.G.P. 597, VASBE S.L. o similar.
 - Personal auxiliar de la Feria, Escuela de azafatas/os Maribel Hernández S.L. o similar.
 - Material publicitario, carteles, flyer, anuncios en revistas, etc.
- Posibilidad de envío de datos y/o noticias sobre la empresa o asociación para incluir en el área de noticias, todo ello con carácter gratuito.
- Posibilidad de reserva de habitaciones en Hotel Cuatro Postes de Ávila, para ello ponerse en contacto con la organización, bien por email o por teléfono.
- No se permitirá el acceso de montadores o participantes, ni la realización de trabajo de montaje o de acondicionamiento de los stands fuera de los días y horarios señalados en FECHAS IMPORTANTES.
- No se autorizará la ocupación del espacio ni se hará entrega, en su caso del stand modular al expositor que no haya abonado en su totalidad el espacio contratado y los gastos de los servicios solicitados.



- Los expositores podrán acceder a sus stands el sábado día 14 a partir de las 9:30 horas y abandonarlos antes de las 20:30 horas. Y el domingo día 15 podrán acceder a partir de las 09:30 hasta el desmontaje del stand.
- El expositor autoriza la reproducción total o parcial de los productos expuestos que, eventualmente IBERRADIO pudiera necesitar y/o reproducir en su material promocional.
- Envío en días previos a la Feria de paquetería, contactar con iberradio@iberradio.es desde donde se facilitará la forma de envío y la persona de contacto en el Centro de Congresos y Exposiciones Lienzo Norte.



FECHAS IMPORTANTES

- Fecha límite pago primer 50%
 - 1 DE AGOSTO DE 2019

- Fecha límite pago 100%
 - 1 DE SEPTIEMBRE DE 2019

- Montaje de Stand
 - 13 DE SEPTIEMBRE DE 2019 (Horario de 12:00 a 20:00 h)

- Desmontaje de Stand
 - 15 DE SEPTIEMBRE DE 2019 (Horario de 14:00 a 20:00 h)

DATOS DE CONTACTO

Expositores	Email: iberradio@iberradio.es
CB	Email: ligaespcb@iberradio.es
Segunda mano	Email: segundamano@iberradio.es
Colegas CT (Portugal)	Email: portugal@iberradio.es
Programa de Actividades	Email: actividades@iberradio.es
Noticias para la web	Email: webmaster@iberradio.es

